

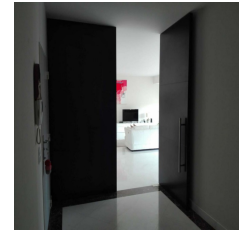
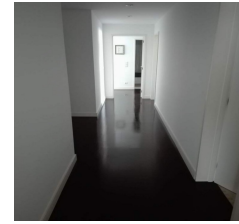
## FICHA DO IMÓVEL

Sob consulta

🏠 APARTAMENTO

☰ VENDA

⏴ USADO



AREIRO - LISBOA | LISBOA



6



5



2



295.00m<sup>2</sup>



### Descrição

Apartamento com 5 quartos, sendo 3 em suite, mais 2 IS comuns, sala de estar, sala de jantar, escritório, cozinha equipada com copa e lavandaria.

Este fantástico apartamento está situado em prédio de referência, numa das zonas mais prestigiadas de Lisboa.

Além da excelente exposição solar, com luz natural durante todo o dia, tem um excelente nível de acabamentos onde todas as áreas e os materiais escolhidos foram pensados ao pormenor, proporcionando um excelente conforto e habitabilidade.

A suite principal está totalmente transformada, com um closet com luz natural, servida de uma varanda privada

A sala de estar tem em todo o seu comprimento uma varanda que permite a criação de uma zona de lazer exterior.

As áreas são amplas e dispõem de janelas e varandas em praticamente todas as divisões onde a vista, apesar de citadina, é desafogada.

O apartamento é servido por dois elevadores dedicados ao piso e possui duas entradas independentes.

A principal e uma de serviço com acesso direto à cozinha.

Possui também porteira durante todo o dia.

Possui 1 Box com 1 lugar de estacionamento.

## **Acabamentos:**

- Ar Condicionado através de condutas de baixo perfil, nas várias divisões com controle individual por área
- Lavandaria
- Aquecimento através de Bomba de Calor.
- Soalho de Wengé e Mármore Carrara
- IS's revestidas a pedra
- Caixilharia Technal
- Todos os quartos têm roupeiros lacados

## **Áreas:**

**Suite Principal:** 22 m<sup>2</sup> (c/ Varanda privada - 5m<sup>2</sup>)

**Closet Suite Principal:** 8 m<sup>2</sup>

**IS Suite:** 8 m<sup>2</sup>

**Quarto/Suite:** 22 m<sup>2</sup>

**IS Suite:** 9 m<sup>2</sup>

**Quarto:** 18 m<sup>2</sup> (c/ Varanda privada - 5m<sup>2</sup>)

**Quarto:** 18 m<sup>2</sup> (c/ Varanda privada - 5m<sup>2</sup>)

**Quarto / Escritório (em open space):** 14 m<sup>2</sup> (c/ Varanda comum à sala)

**Quarto empregada / Suite:** 14 m<sup>2</sup>

**IS Quarto empregada:** 4 m<sup>2</sup>

**IS Comum (quartos):** 7 m<sup>2</sup>

**IS Comum Social:** 2 m<sup>2</sup>

**Cozinha:** 29 m<sup>2</sup>

**Dispensa:** 3 m<sup>2</sup>

**Copa:** 7 m<sup>2</sup>

**Sala Jantar:** 22 m<sup>2</sup>

**Sala Estar:** 53 m<sup>2</sup> (c/ varanda grande - 15m<sup>2</sup>)

**Hall Entrada:** 8 m

---

## **Zonas envolventes**

Auto-Estrada; Banco; Centro Comercial; Escola; Estação Rodoviária; Farmácia; Hipermercado; Hospital; Metro; Polícia; Vista para Cidade;

## **Equipamentos**

Ar Condicionado; Banheira; Detector de Gás; Detector de Inundação; Elevador; Estores Eléctricos; Exaustor; Fogão Eléctrico; Poliban; Porta Blindada; Portão Eléctrico; Roupeiros; Vídeo Porteiro; Vidros Duplos; Cozinha equipada; Janelas duplas;

## **Infraestruturas**

Garagem; Parqueamento;

